

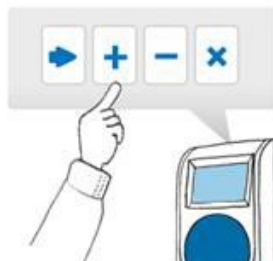
VEJLEDNING TIL CHECK IND EKSTRA

Check flere ind / medbring hund og eller cykel

- Du skal checke flere personer ind, som alle rejser på dit Rejsekort
- Du skal medbringe en hund eller cykel

1

Tryk først på **+** for at aktivere check ind ekstra-funktionen.



2

Hold rejsekort hen på Det Blå Punkt.



3

Tryk **➡** for at navigere hen til den kundetype, du vil checke ind.



4

Tryk **+** for at vælge antal.



5

Bekræft ved at holde rejsekort hen på Det Blå Punkt, til du hører et "Tak og god rejse".

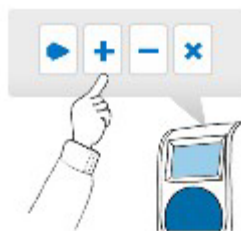


Skift kundetype:

Dette er aktuelt hvis du låner dit Rejsekort Flex eller Rejsekort Anonymt til en anden person, som ikke har samme kundetype, som dig.

1

Tryk først på **+** for at ændre indstillingen for din næste rejse.



2

Hold rejsekort hen på Det Blå Punkt.



3

Annullér den forudindstillede kundetype ved at trykke **—**



4

Tryk **▶** for at navigere hen til den kundetype, du vil checke ind.



5

Tryk **+** for at vælge antal.



6

Bekræft ved at holde rejsekort hen på Det Blå Punkt, til du hører et "Tak og god rejse".



UDDYBNINGER:

1. Check Ind Ekstra kan benyttes som en almindelig Check Ind, uden brug af trykknapperne
2. Rejekort må ikke være Checket Ind, når Check Ind Ekstra skal benyttes. Check derfor Rejekort ud inden brug af Check Ind Ekstra
3. Kunden skal være opmærksom på saldoen, idet der trækkes en forudbetaling for hver valgt kundetype
4. Husk at foretage Check Ind ved hvert skift af transportmiddel
5. Når kunden foretager Check Ud, er den midlertidige indstilling væk fra kortet.